

muse オリジナルステンシル「梅」使用時のヒント

梅の花の作例



最初に中心を消して



細い線を消す



サンプル

傾いた梅の花の作例



消したあとに食パン型の  
ステンシルをおいて



色を塗る



サンプル

ツボミの描き方



ツボミ下部の部分を先に  
消す（塗る場合は  
下の図参照）



上の細長い部分を  
消す（塗る場合は  
下の図参照）



枝の部分は、消してから  
色を入れる。細いので綿棒を  
使って力強く塗り込む



ツボミの下部を  
先に塗る



細い部分は塗りにくい  
ので、綿棒を使って  
力強く塗り込む



サンプル

muse オリジナルステンシル「梅」使用時のヒント

鳥の作例



消す（または色を塗ってもよい



お好みで色を足す

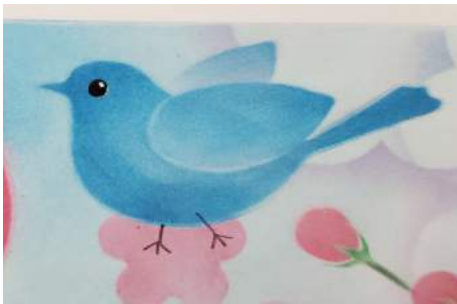


鳥のステンシルを載せて目を色鉛筆またはペンなどで描く



羽根は好きな角度でどうぞ。足と枝は色鉛筆で描きました

鳥のサンプル



ステンシルの内側を使って



梅のステンシル（内側・大）を置いて周りを塗る



ステンシル（小）の内側を使って周りに好きな色を塗る



サンプル

muse ステンシルは自由に楽しく使っていただけるステンシルです。  
ここに掲載したものはあくまでも一例です。他のステンシルと組み合わせてもいいし、あなたの新しいアイデアでパステルアートをもっと楽しんでくださいね。  
作品を SNS やブログに投稿するときは #muse オリジナルステンシル や #muse パステル などハッシュタグをつけていただくととても嬉しいです♪また Facebook や Instagram などでの麻生君枝へのタグつけ大歓迎です！

パステルアートを始めて、もし「色が思うようにでない」「練り消しがむずかしい」「どうしたらきれいなグラデーションができるの？」など感じていたらぜひ「muse パステルオリジナルのパステルベーシックレッスン」にどうぞ。パステルのコツをお伝えしながらあなたの悩みにお応えします。

パステル  
ベーシックレッスンの  
詳細はこちら↓



サイトまとめ  
↓



ステンシル販売  
Web ショップ↓



HeART GARDEN  
麻生 君枝  
office@heartgarden.art

(このページのみ、ステンシル送付時に同じ内容を添付しています)

Muse ステンシル使用時のプチアドバイス

- 1 輪郭は消しゴムでしっかり消してください。

拡大図 (横からみたところ)



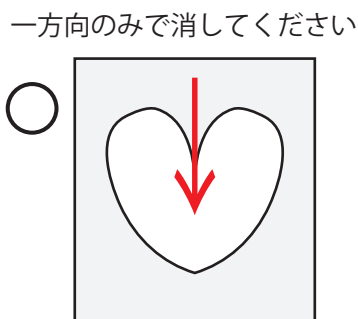
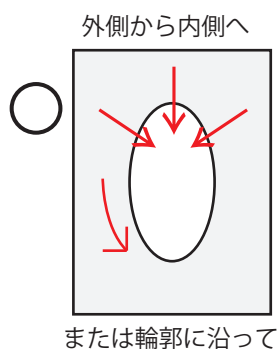
力が弱かったり、消しゴムが斜めだと隅がうまく消せません



力を入れて、消しゴムはステンシルの端にしっかり当てるようにして消しましょう

塗るときも同様です。指でしっかり塗るか、綿棒やコットンを使うのも良いです。

- 2 往復して消さずに、一方向のみで消してください。ステンシルが痛むことがあります。



丁寧に消さないとめくれたり折れたりする可能性がありますのでご注意ください

特にこういう細い部分



往復して消すとステンシルが痛みます

- 3 消すとき、塗るときは利き手と反対の手でしっかりと押さえてください。動くと模様がずれてしまいます。

- 4 汚れたらウェットタオルなどで拭いてください。洗っても構いませんが、とがった部分がある場合は折れたり引っかいたりしないようにご注意ください。

- 5 ステンシルに使っている素材が透明なので迷子になりやすいのでご注意ください。この薄さで色つきの素材がいまのところ見つからないので申し訳ありません。マスキングテープを貼って印を付けるなどしていただければと思います。

- 6 使用後の返品はききません。使用前に不備がないかご確認ください。

- 7 1～3ページの内容をワークショップなどでお伝えいただくことは構いませんが、複製、印刷したものをステンシル未購入の方へお渡しすることはお控えください。

ゲレーの図形は  
内側のステンシルも  
ついてきます

